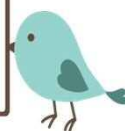


きらり 便り

令和



買い物に行かなくちゃ！

今年最初のドライブ外出は、江別イオンに買い物へ出かけました。
おやつや日用品、洋服などを購入していました。
イオンへ行くまでの道のりでは、色とりどりの花を見て春が来たことを実感されて
いた様でした。



買い物リストを準備されている方も
いました～



買い物終了後は、お茶を
楽しまれている方もいました☆



似合うかい？！



楽しかったね～！

介護付有料老人ホーム きらりの運営方針

1. ご利用者様に愛され信頼されるケアを目指します。
2. ご利用者様に満足いただけるケアを目指します。
3. ご利用者様に安らぎと安全を与えるケアを目指します。
4. ご利用者様に優しさと喜びを与えるケアを目指します。
5. ご利用者様のプライバシーを守る環境を目指します。

ホームページ【<http://www.irryo-harunire.or.jp/>】

笑顔のある暮らしを
「きらり」が、
お手伝いいたします。

ご相談お待ち
しています。

- ・入所定員15名
- ・個室 11室
- ・2人部屋 2室

※施設内にクリニックがあります
ので内科・歯科等、安心して受診
することができます。



手まり寿司

～お品書き～

●マグロ ●ホタテ

●タマゴ ●太巻き

●いない寿司



通常メニュー



生ものの未使用メニュー



令和最初のお楽しみ食は、
華やかな手まり寿司☆

生ものが苦手な方の為に、マグロと
ホタテをラディッシュとカニカマで代用
しました(*^-^*)

皆様に満足して頂けたようでした！！



今年も北町クリニック前の花壇が
作製されています。
今年はどんな花壇になるかお楽し
みに！！
適宜、花壇状況もお知らせしてい
きます(*^-^*)