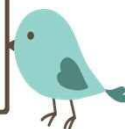


きらり 便り

令和



4番通いの桜❀
と
こぶしの花



素敵なお庭でした～

～きらりの車窓から～
市内をドライブし、桜を見にいきました



4番通いの桜❀



中庭の桜❀

今年最初の桜でした～



～花壇作成中～
今年の花壇は、どのようになるか
楽しみにしててください！



介護付有料老人ホーム きらりの運営方針

1. ご利用者様に愛され信頼されるケアを目指します。
2. ご利用者様に満足いただけるケアを目指します。
3. ご利用者様に安らぎと安全を与えるケアを目指します。
4. ご利用者様に優しさと喜びを与えるケアを目指します。
5. ご利用者様のプライバシーを守る環境を目指します。

ホームページ【<http://www.irryo-harunire.or.jp/>】

笑顔のある暮らしを
「きらり」が、
お手伝いいたします。

- ・入所定員 15名
- ・個室 11室
- ・2人部屋 2室

※施設内にクリニックがあります
ので内科・歯科等、安心して受診
することができます。

ご相談お待ち
しています。





～日常の様子～

コロナウイルス感染予防の為
外出や面会の制限にご協力いただき
ありがとうございます。

目に見えない、先の見えない不安を
感じていらっしゃるかとは思いますが、
いつもと変わらない日々を送れるように
職員も一丸となって頑張ります。

今後とも協力よろしくお願い致します。



タオル体操

